

## Vivienda 2-11

## Residencial Olivina

Dormitorios: 3

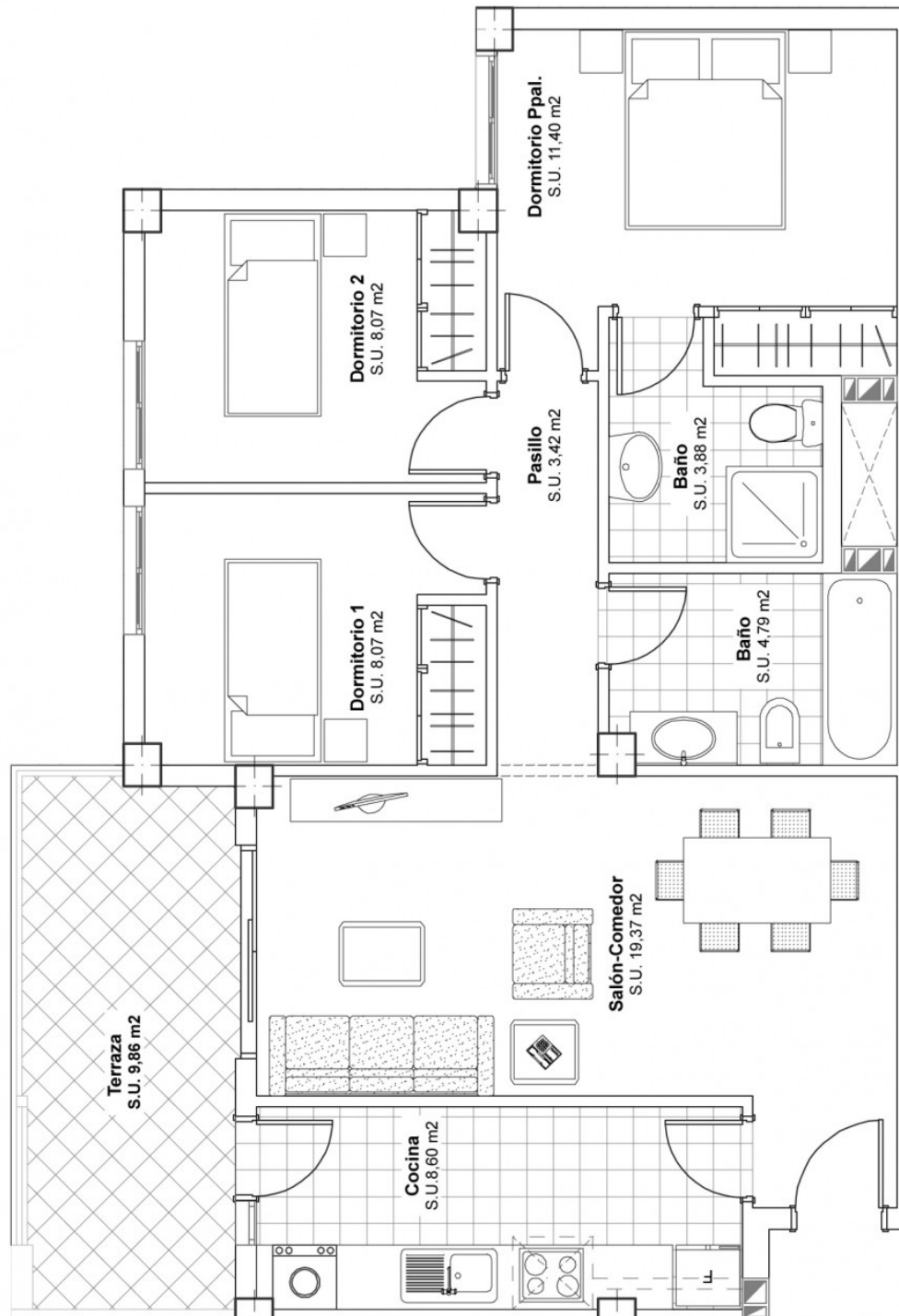
Baños: 2

Superficie construida: 78.23 m<sup>2</sup>

Superficie exterior: 10.82 m<sup>2</sup>

Superficie total: 89.05 m<sup>2</sup>

Parque La Reina



## Vivienda B1

## Residencial Olivina

Dormitorios: 2

Parque La Reina

Baños: 1

Superficie construida: 64.55 m<sup>2</sup>

Superficie exterior: 22.60 m<sup>2</sup>

Superficie total: 87.15 m<sup>2</sup>

